

# Conseil de Développement Territorial

COMPTE RENDU  
Jeudi 23 mars 2023  
18h30-20h30  
Réunion plénière

**Pays  
Avallonnais**

POLE D'EQUILIBRE TERRITORIAL ET RURAL



Ce picto vous signalera des liens cliquables pour en savoir plus

*Le Pays Avallonnais, partenaire de vos projets...*

# Participants

TITULAIRES		SUPPLEANTS	
Pierre MORIN	François-Xavier NAULOT (CCI)	Hervé DESRUELLE	Yann PICARD (CCI)
Jean-Marie BARBARO	Frédéric FERNANDES (Cagri)	Thierry BILLOT	Guillaume GOUX (Cagri)
Michel PAUTARD	Annick BAKRY	<i>Autour Avallon</i>	Jérôme MARCHAND (CMA)
Hélène KLUYVER	Sandrine TOUCHART	Catherine LEGRAND	Florence MAUCHOSSE
Jean-Bernard ALLARDI	Annie GAUTIER	Nathalie ARCHINARD	Hélène GASSIN
Dominique THIERY	François KAISIN	Hélène ROUECHE	Denis DUPONT-NIVET
Odile BONIS	Jeanne VERHOEST	Yves MACHEBOEUF	Hélène VIGNAUD
Laurent BROCHARD	Virginie PITOT	Nadia FENNIRI	Jean-Paul CARQUIN
Jacques AUBAGUE	Julie BESLE	Fernand EGEA	Gilbert CASSIN
<i>CAC Morvan</i>	<i>Artisan</i>	<i>CAC Morvan</i>	Corentin DREAU

Le quorum est atteint (minimum 10 titulaires présents)

Présent	Excusé	Absent	À pourvoir
---------	--------	--------	------------

# Ordre du Jour

- **Approbation compte-rendu 9 mars 2023**

- Approuvé (1 abstention)

- **Cooptation de nouveaux membres**

- cf. diapositive 4

- **Feuille de route 2023**

- Amendée et approuvée

- **Budget 2023**

Présentation de la proposition faite au Comité Syndical du Pôle, arbitrage à faire après le vote du budget, le groupe de travail vie associative pourra se réunir avant pour préparer des propositions

- **Nomination des délégués aux instances internes du PETR et externes**

Présentation et report des nominations à la prochaine plénière

- **Informations et questions diverses**

Date de prochaine plénière à fixer par sondage fin avril

# Cooptation de nouveaux membres suppléants

Collège socioprofessionnel :

- ✓ Gilbert CASSIN, juridique
- ✓ Jean-Paul CARQUIN, e-communication
- ✓ Maître Corentin DREAU, Notaire
- ✓ Chambre de Métiers, M. Marchand

Collège associatif :

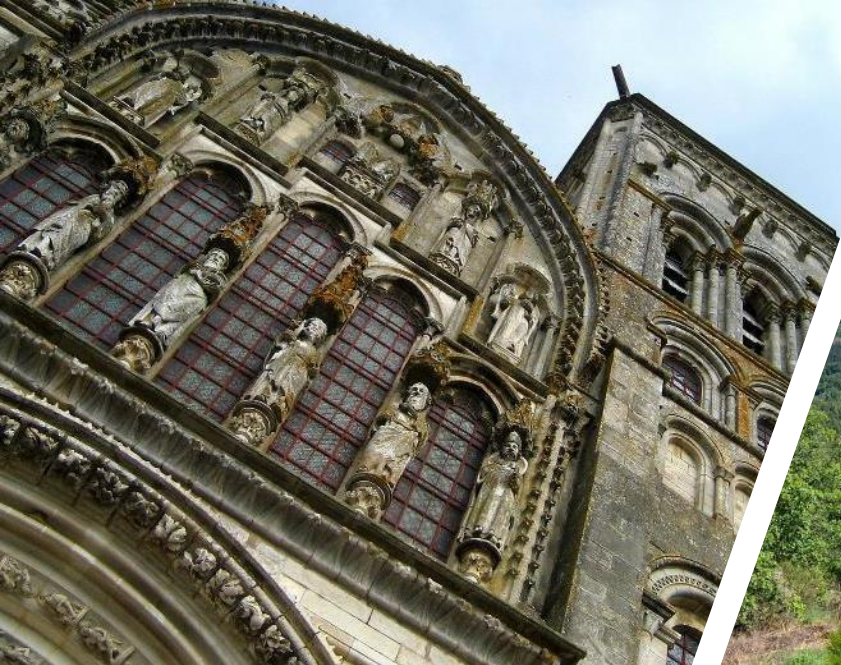
- ✓ Catherine LEGRAND, association « Amis du vieux Noyers »

Postes restant vacants :

Socioprofessionnel : 1 titulaire artisan, la CMA ne pouvant déléguer d'autres représentants, les membres du CDT peuvent proposer un artisans à la cooptation (ou artisan-commerçant, ex. boulanger)

Associatif : 1 titulaire zone « autour Avallon », 1 titulaire et 1 suppléant du Conseil Associatif et Citoyen du Parc du Morvan (en attente de volontaires)

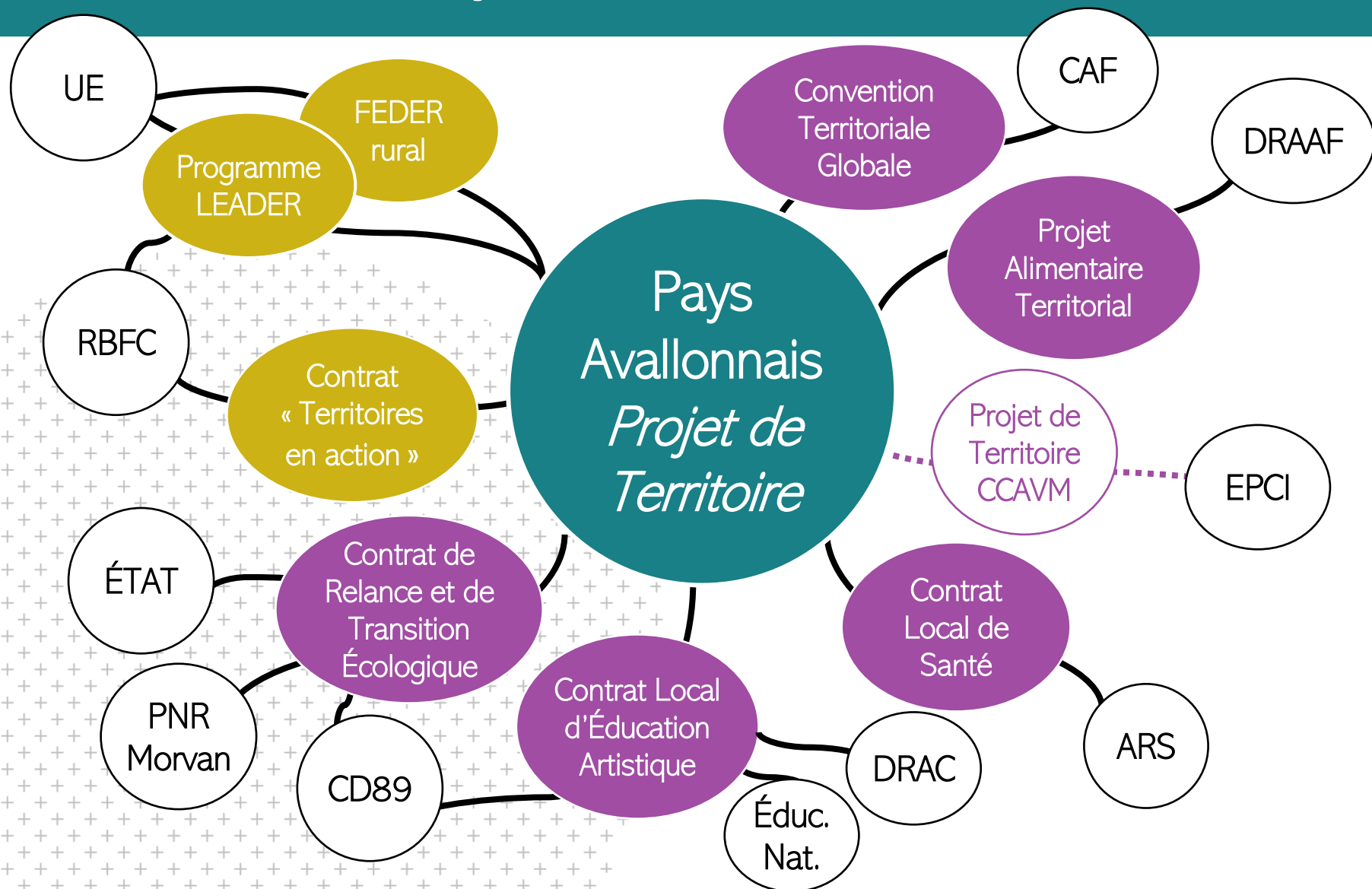




# FEUILLE DE ROUTE 2023



# Un Projet de territoire, de multiples contractualisations





# Une feuille de route annuelle pour le CDT

Objectifs en lien avec le Projet de territoire



Budget



30 mars - Validation par la Commission paritaire



12 avril - Présentation par la Présidente du CDT au Comité Syndical du Pôle.

# AXE 1 : Animer une politique d'accueil de nouvelles populations et activités

- **Contribuer à la définition de la stratégie d'attractivité**

- Participer aux réunions de la Commission Attractivité du Pays

- **Réalisation d'outils d'information.**

- Réalisation d'un bouquet d'outils d'accueil,

- Renforcement de la présence internet,

- Participation et/ou organisation d'actions de communication sur les bassins cibles (exemples : rencontres à Paris, concours « gagnez un week-end », salons...).

- **Participer à l'accueil de nouveaux arrivants.**

- Création d'un réseau d'ambassadeurs pour renseigner et accompagner les candidats à l'installation,

- Organisation de soirées ou journées d'accueil pour les professionnels de la santé pour les candidats à l'installation en général (salariés ou entreprises).

Ajouté après  
débat

Reformulé



# AXE 2 : Accompagner un développement économique, garant de l'environnement et de l'innovation sociale

- **Alimentation** (PdT II.3 – s'appuyer sur les ressources locales...)
- Participation au Comité de Pilotage et groupes de travail du Projet Alimentaire Territorial (foncier, gaspillage, eau...).
- Faire connaître les actions qui existent, notamment pour valoriser les productions locales
- **Participer à la dynamique économique** (PdT II.3 – s'appuyer sur les ressources locales...)
- Participation aux assemblées de la Chambre Économique de l'Avallonnais,
- Participation aux réseaux d'entreprises

Ajouté après  
débat

# AXE 3 : Œuvrer pour un territoire attractif qui veille sur ses habitants

- **Rencontres avec la population** (PdT III.2 - cohésion sociale)
- Poursuite des rencontres de consultation citoyenne, afin de faire remonter les attentes et besoins des habitants dans l'objectif d'alimenter le nouveau projet de territoire.
- Participation à l'organisation des Rencontres du Pays, dont les Assises du CDT font partie.
- **Culture** (PdT III.2 - cohésion sociale)
- Participation au Comité de pilotage du Contrat Local d'Éducation Artistique.
- Participation au pilotage du projet et présence lors des projections du cinéma itinérant et en plein air.
- Appui aux actions portées par les acteurs locaux.
- Dans la continuité de la contribution 2022, mener la réflexion autour des politiques culturelles sur le territoire et l'opportunité de développer un service culturel au sein du Pays Avallonnais. Lancement d'un diagnostic partagé.

# AXE 3 : Œuvrer pour un territoire attractif qui veille sur ses habitants

- **Santé** (PdT III.1 – agir pour la santé au quotidien et le bien-être)
- Participation et appui aux actions dans le cadre du Contrat Local de Santé.
- Promouvoir auprès des habitants le CLS pour leur montrer les capacités médicales du territoire.

*Pour information : groupes de travail à venir sur éducation à l'alimentation, santé mentale, handicap, sport-santé...*

- **Animation de la vie associative** (PdT III.2 - cohésion sociale)
- Rencontres régulières avec les associations, temps d'échange, formations etc,
- Participation aux manifestations locales afin de communiquer sur les actions du CDT et du Pays,
- Avis sur les aides exceptionnelles accordées aux associations (sur la base du règlement d'intervention)
- **Sports et loisirs**
- Constituer un groupe de réflexion pour rendre accessibles les pratiques sportives au plus grand nombre

Ajouté après  
débat

# AXE 4 : Garantir un cadre de vie de qualité et d'un moindre impact environnemental

- **Mobilité** (PdT IV.1 – réduire la dépendance à la voiture individuelle)
- Participation aux travaux des partenaires du Pays, notamment des Communautés de Communes qui en ont pris la compétence (partielle) d'Autorité Organisatrice de la Mobilité.

# AXE 5 : Démocratie participative

**Le CDT peut être consulté** sur les principales orientations du Comité Syndical de Pôle et peut donner son avis ou être consulté sur toute question d'intérêt territorial.

- Avis sur les projets candidats aux appels à projets du Pays Avallonnais,
- Participation aux instances internes du Pays Avallonnais,
- Participation à l'évaluation des politiques publiques locales.

**Le CDT peut s'auto-saisir de sujets** qu'il estime d'intérêt territorial pour les porter à connaissance des élus.



# FEUILLE DE ROUTE 2023

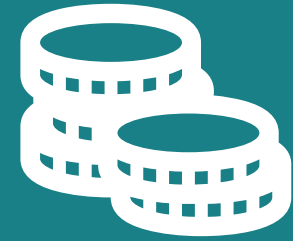
**Le document qui sera présentée en Commission Paritaire restera disponible dans l'espace ressources du CDT.**



- S'il l'estime nécessaire le CDT peut se donner d'autres objectifs ou se saisir d'autres thématiques en cours d'année
- Le bilan du CDT est établi en in d'année et débattu en Comité Syndical de Pôle

# Budget 2023

## 1 € par habitant



### Proposition soumise à validation du Comité Syndical du Pôle

	Coût global de l'opération	Subvention	R. à charge
<i>Aides pérennisation</i>	9 510,00 €		9 510,00 €
<i>Aides except 2023</i>	6 827,00 €		6 827,00 €
<i>Diagnostic culture</i>	10 000,00 €	7 000,00 €	3 000,00 €
<b>Total</b>	<b>26 337,00 €</b>	<b>7 000,00 €</b>	<b>19 337,00 €</b>

### Choix à faire prochainement sur la gestion de ce budget

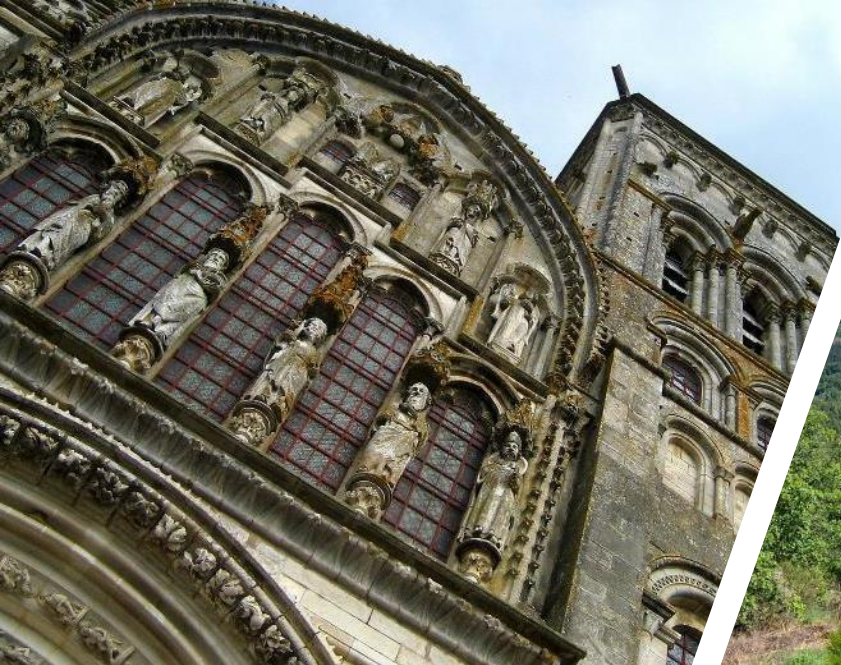
Appel à projets ?

Limité à l'aide exceptionnelle ?

Faire participer les habitants avec un vote en ligne ?

Revoir règlement d'attribution ?





## Délégations, représentants du CDT





# Organisation validation attendue en Commission Paritaire du 30 mars

	<b>Membres du Bureau du CSP</b>	<b>Membres du Bureau du CDT</b>	<b>Agents référents</b>
<b>Administration générale</b>	<i>Pascal GERMAIN</i>	Annick BAKRY	Guillaume PAPIN Patricia GENTY
<b>Ressources humaines</b>			Guillaume PAPIN
<b>Finances</b>	<i>Camille BOÉRIO</i>	Annick BAKRY	Guillaume PAPIN Patricia GENTY
<b>Projet de Territoire</b>	<i>Nathalie LABOSSE</i>	Annick BAKRY Pierre MORIN	Guillaume PAPIN Monica FRAMBOURG
<b>Programme LEADER</b>	<i>Pascal GERMAIN</i>	Annick BAKRY	Monica FRAMBOURG
<b>Attractivité territoriale - Communication</b>	<i>Pascal GERMAIN</i>	François-Xavier NAULOT	Jessica BOURGOIS
<b>Contrat local de santé, éducation à l'alimentation et solidarité</b>	<i>Nathalie LABOSSE</i>	Annick BAKRY	Justin NISHIMWE
<b>Maison des étudiants en santé</b>	<i>Nathalie LABOSSE</i>	Virginie PITOT	Patricia GENTY Justin NISHIMWE
<b>Rénovation énergétique de l'habitat</b>	<i>Didier IDES</i>	Pierre MORIN Virginie PITOT	Caroline STEPHAN Guillaume PAPIN
<b>Projet alimentaire territorial</b>	<i>Didier IDES</i>	Annick BAKRY Pierre MORIN	Clarisse BLANCHARD
<b>Natura 2000</b>		Pierre MORIN	Estelle BURLOTTE
<b>Stratégie foncière</b>	<i>Didier IDES</i>	Pierre MORIN	Tristan VANTORRE
<b>Aménagement de l'espace</b>	<i>Didier IDES</i>	Pierre MORIN	Caroline STEPHAN Guillaume PAPIN
<b>Culture, initiatives locales et vie associative</b>	<i>Sylvie CHARPIGNON</i>	Jean-Marie BARBARO	Monica FRAMBOURG Jessica BOURGOIS (cinéma)

- **Commissions, Comités de Pilotage, Comité de Programmation** : des représentants CDT qui siègent.

Réunions « officielles » avec prises de décisions

- **Groupes projets** : un ou deux référents CDT, mais séances ouvertes à tous

Réunions de travail débouchant sur des propositions

Les référents ont en charge d'animer le groupe et rapporter ses avancées en assemblée plénière

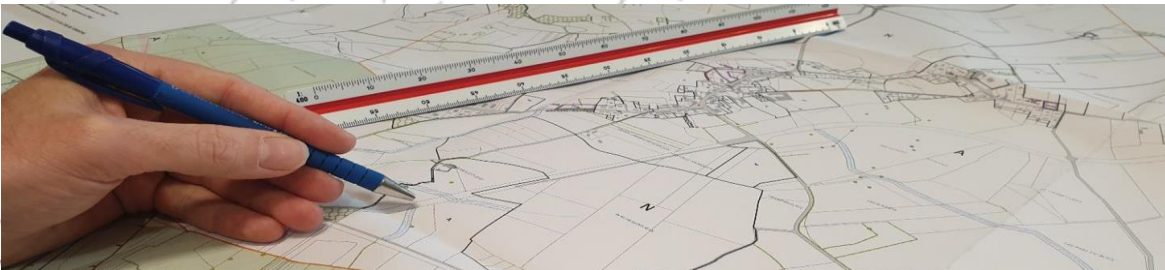




# Commission SCoT



- **Schéma de Cohérence Territoriale** : document d'urbanisme (comme le POS ou le PLU) qui s'élabore à l'échelle d'un bassin de vie. Il a pour objectif de fixer le cadre de développement du territoire en toute cohérence avec les communes le composant.
  - avis sur des projets de production d'énergie renouvelable
  - avis sur des documents d'urbanisme locaux (PLUi, PLU ...)
  - suivi de la consommation d'espaces agricole, naturel et forestier
  - avis sur les grandes orientations d'aménagement
- 3 personnes du CDT à nommer :
  - Pierre MORIN + **2 autres personnes**



Caroline  
STEPHAN  
Chargée de  
mission  
Urbanisme

# Projet Alimentaire Territorial



## Comité de Pilotage

Annick BAKRY et Pierre MORIN  
2 ou 3 par ans

## Comité de suivi :

+ 2 personnes à nommer  
6 par an

## Suivi des projets en cours

Diagnostic restauration collective

Diagnostic foncier

Réseau des cuisiniers (avec CD89)

Éducation à l'alimentation et précarité alimentaire (par le CLS)

## Groupes projets à venir :

Rythme à définir selon les objectifs que chaque groupe se fixe

- Gaspillage alimentaire actions de sensibilisation sur le terrain
  - Eau
- Élaboration d'une stratégie de sensibilisation concernant la ressource en eau potable

Volontaires ? Pas de nombre restreint



Financé par



Tristan  
VANTORRE  
Chargé de mission  
Foncier



Clarisse  
BLANCHARD  
Chargée de  
mission PAT

# Contrat Local de Santé



## Comité de Pilotage

Annick BAKRY titulaire et  
1 Suppléant à nommer

## Groupes projets :

Thèmes pas encore définis, le CLS étant en cours de renouvellement, l'animateur sollicitera le CDT au moment venu

Élaboration d'un nouveau Contrat local de santé pour la période 2023-2027

### Les 6 axes :

- Offre de soins et de santé
- Autonomie pour les aidants, les personnes en situation de handicap et les personnes âgées
- Santé des enfants et des jeunes
- Santé mentale
- Santé environnementale
- Comportements favorables à la santé

Volontaires ? Pas de nombre restreint



Justin  
NISHIMWE  
Animateur du  
Contrat Local de  
Santé


# Communication et Attractivité

**Commission** Référent : François-Xavier NAULOT (VP) et **un suppléant à nommer**

- Validation des actions et prestataires

**Groupe de travail « accueil »**

Rythme à définir selon vos objectifs

- Finalisation et suivi de la consultation « attractivité ». (Projet de cahier des charge) 
- Proposer et mener des actions de prospection de candidats à l'installation et d'accueil sur le territoire

**Volontaires ? Pas de nombre restreint**



Notre ADN ▾ Je m'inspire Nous contacter

Je m'inscris

Connexion

## Choisissez votre futur

Chaque entrepreneur peut être une chance pour un territoire, et inversement vrai. **Rencontrez-vous !**



J'ai un PROJET  
D'INSTALLATION >



Je représente  
UN TERRITOIRE >



Jessica  
BOURGOIS  
Chargée de  
développement  
Attractivité  
territoriale

# Culture

## Groupe projet :

Rythme à définir selon vos objectifs

Référent : Jean-Marie BARBARO (VP)

- Diagnostic culturel partagé
- Cinéma itinérant

Pas de comité de pilotage, la politique culturelle du Pays restant à construire

**Volontaires ? Pas de nombre restreint**



Jessica BOURGOIS  
Chargée de développement  
Attractivité territoriale  
Cinéma

## Comité de Pilotage CLEA

définition du cahier des charges de l'appel à projets et sélection des projets

Jean-Marie BARBARO (VP) + 1  
**suppléant à nommer**

2 réunions par an

## La contribution culture ici



Monica  
FRAMBOURG  
Cheffe de projet  
développement  
local



# Vie associative



## Groupe projet « vie associative » :

Rythme à définir selon les objectifs

Référent : Jean-Marie BARBARO (VP)

- Règlement intérieur du CDT
- Règlement d'intervention des aides et critères de sélection
- Autre actions en direction des associations

Volontaires ? Pas de nombre restreint

## Groupe projet « sport » :

Référent : Dominique THIERY

Volontaires ? Pas de nombre restreint



Monica  
FRAMBOURG  
Cheffe de projet  
développement  
local

# LEADER 2023-2027



## Comité de Programmation : gestion des fonds EU

4 réunions par an

6 membres en collège privé (dont au moins 3 issus du CDT)

Les membres doivent refléter les champs couverts par la stratégie : transition écologique, culture, vie associative, ...

Annick BAKRY Présidente CDT

### Volontaires ?

- Suivi du programme (stratégie et maquette financière)
- Définition des grilles de sélection des projets présentés
- Audition des porteurs de projets

La signature de la convention est prévue en août, le Comité de Programmation sera donc installé officiellement après, mais il peut commencer à s'appropriier le programme avant.



Enveloppe pour le territoire  
**1 644 227 euros**



Monica  
FRAMBOURG  
Cheffe de projet  
développement  
local

# Chambre Économique de l'Avallonnais



La CEA accompagne: porteurs de projets, chefs d'entreprises et élus locaux dans leurs projets de développement économique et favorise la transmission.

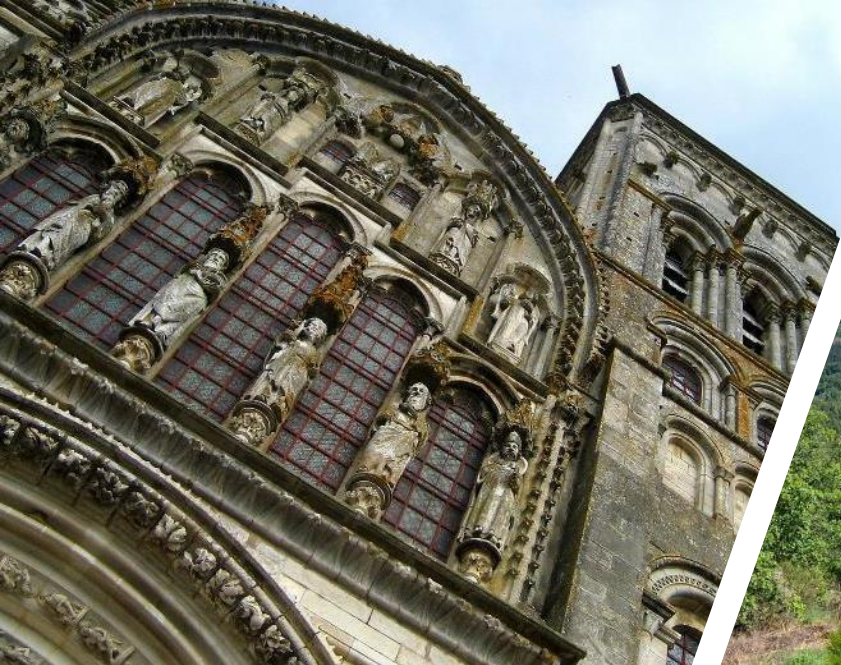
## Assemblée Générale et Conseil d'Administration

Annick Bakry, titulaire et **1 suppléant à nommer**

- **Guichet unique pour les emplois saisonniers et complémentaires (exemple de projet en démarrage)**







## Points d'actualité / Informations diverses





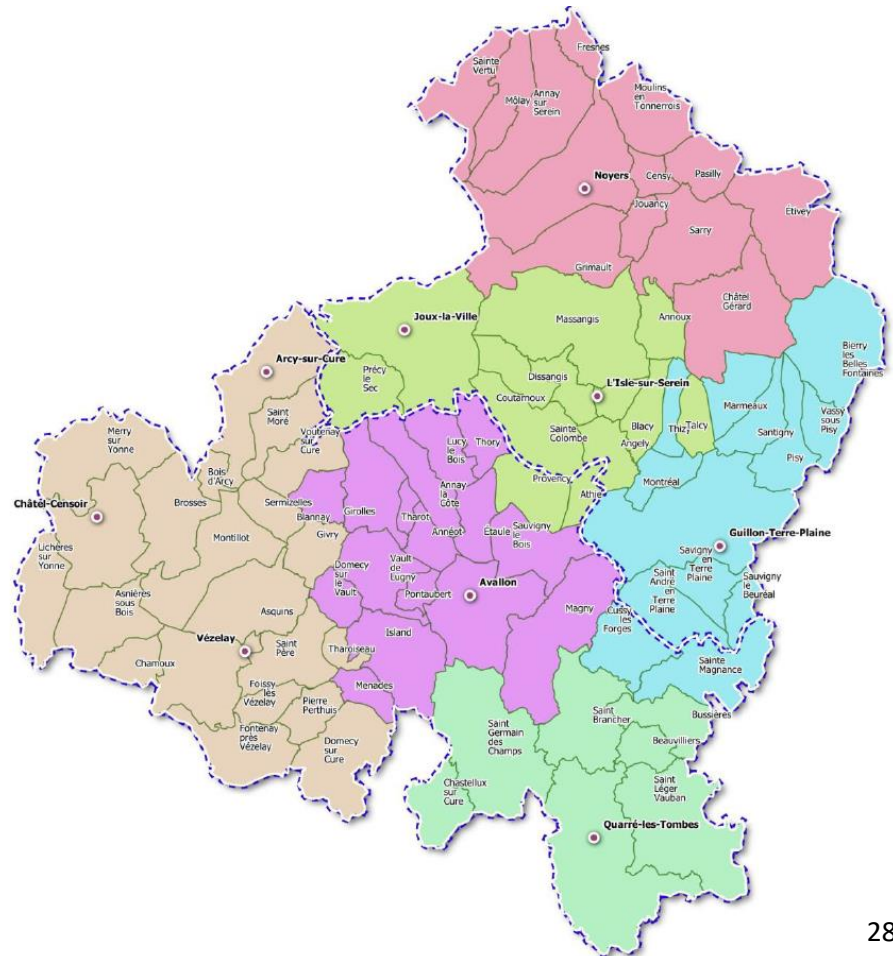
# Remontées du territoire

## Par bassin de vie

Ce qui se passe côté associations et attentes des habitants

Sera à l'ordre du jour de chaque assemblée plénière

-  Avallon
-  Guillon-Terre-Plaine
-  L'Isle-sur-Serein
-  Noyers
-  Quarré-les-Tombes
-  Vézelay-Châtel-Censoir





# Formation des élus/assos

## Programme à destination des élus et des associations

- Techniques (gestion des espaces naturel, eau, urbanisme, etc)
- Méthode (subvention, animation de réunion, attirer des bénévoles, etc)
- Législatif (affichage, droit d'auteur, etc)

### Le CDT peut faire des propositions

- Autres thématiques
- Intervenants...

**Pays Avallonnais**  
POLE D'EQUILIBRE TERRITORIAL ET RURAL

## PROGRAMME

Formation, retours d'expérience, sorties terrain, etc

### Programme 2023

A la suite d'un questionnaire distribué aux élus sur les besoins en formation, le Pays Avallonnais propose un cycle de plusieurs formations sur les sujets qui sont ressortis. Ces formations sont à destination des élus et des associations du territoire du Pays.

<b>21 mars</b> 13h	Salle de fête de Saint Moré	<b>Les distributeurs alimentaires de produits locaux : en quoi cela aide nos territoires ruraux ?</b> <i>Présentation de la démarche de la commune de Saint Moré (origine, financement, logistique)</i> Durée : 2h
<b>28 mars</b> 13h	Avallon Locaux du Pays Avallonnais	<b>Affichage publicitaire et temporaire : comment ne pas faire d'impair ?</b> <i>Evénements associatif, panneaux publicitaire, enseigne touristique, ...</i> Durée : 2h
<b>Fin Avril</b>	Commune à définir	<b>Gestion communale des forêts : quelles adaptations au changement climatique ?</b> <i>Outils techniques existants, plan de gestion des forêts, nouvelles essences d'arbres, etc - Animation sur le terrain</i> Durée : 4h
<b>Avril</b>	Avallon Locaux du Pays Avallonnais	<b>Communication : quels outils choisir et comment s'en servir ?</b> <i>Réseaux sociaux, affiches, site internet - les bonnes pratiques à adopter pour une meilleure efficacité !</i> Durée : 2h
<b>Fin avril</b>	Départ Montréal	<b>Etude paysagère : qu'est-ce que notre paysage dit de notre alimentation ?</b> <i>Circuit de plusieurs kilomètres. Buffet fermier.</i> Centre Permanent d'Initiatives pour l'Environnement
<b>Mai</b>	Commune à définir	<b>Qualité de l'eau potable : comment comprendre les analyses d'eau ?</b> Intervention de l'ARS
<b>Mai</b>	Commune à définir	<b>Gestion durable des espaces naturels : qui sont-ils et comment les entretenir durablement ?</b> <i>Zone humide, mares, haies, prairies, pelouses calcaires - Travail sur un cas concret</i> Intervention du Parc Naturel Régional du Morvan ? Durée : 4h
<b>Mai</b>	Commune à définir	<b>Les chemins ruraux : un outil pour développer votre commune ?</b> <i>Entretien, balisage, maîtrise foncière, responsabilité, tourisme... Comprendre les intérêts de maintenir les chemins.</i>

Organigramme du Comité  
Syndical du Pôle



**PASCAL Germain**  
Président



**Nathalie LABOSSE**  
1<sup>ere</sup> Vice-Présidente



**Didier IDES**  
2<sup>ème</sup> Vice-Président



**Sylvie  
CHARPIGNON**  
3<sup>ème</sup> Vice-Présidente



**Camille BOERIO**  
4<sup>ème</sup> Vice-Président



**Annick BAKRY**  
Présidente



**Jean-Marie  
BARBARO**  
Vice-Président



**François-Xavier  
NAULOT**  
Vice-Président



**Pierre MORIN**  
Vice-Président



**Virginie PITOT**  
Vice-Présidente



**Guillaume  
PAPIN**  
Directeur



**Patricia GENTY**  
Assistante administrative



**Jessica  
BOURGOIS**  
Chargée de  
développement  
Attractivité  
territoriale



**Monica  
FRAMBOURG**  
Cheffe de projet  
développement  
local



**Caroline  
STEPHAN**  
Chargée de  
mission  
Urbanisme



**Justin  
NISHIMWE**  
Animateur du  
Contrat Local de  
Santé



**Estelle  
BURLOTTE**  
Chargée de  
mission Natura  
2000



**Clarisse  
BLANCHARD**  
Chargée de  
mission PAT



**Tristan  
VANTORRE**  
Chargé de mission  
Foncier

---

# Le Pays Avallonnais vous remercie de votre attention

---

## Coordonnées

PETR du Pays Avallonnais

10 rue Pasteur

89200 Avallon

03 86 31 61 94

*[contact@avallonnais.fr](mailto:contact@avallonnais.fr)*

Retrouvez nous sur *[avallonnais.fr](http://avallonnais.fr)* et sur *IntraMuros*



*[@PaysAvallonnais](https://www.facebook.com/PaysAvallonnais)*

Newsletter : *[actu.avallonnais.fr](http://actu.avallonnais.fr)* => Cliquer sur « S'abonner »