

TESTER EN CONDITIONS RÉELLES SON PROJET AGRICOLE EN BOURGOGNE

Comment ça marche ?



1 AVANT L'ENTRÉE EN TEST

Un accompagnement personnalisé pour définir et conforter mon projet

DES ENTRETIENS PERSONNALISÉS :

- Définir et affiner mon projet : est-il en adéquation avec ma situation personnelle ?
- L'espace test est-il un format fait pour moi ?
- Ai-je besoin de me former ? de compléter ma formation ?

Cet accompagnement est complémentaire du PAI (Point Accueil Installation). Plus d'informations sur : <https://www.deveniragriculteurbfc.fr/>

UN BILAN DE MES EXPÉRIENCES AGRICOLES (minimum 2 mois : salariat, stage...) :

- Ai-je besoin de compléter mon expérience ?
- Suis-je toujours motivé.e ?

JE SOUHAITE POURSUIVRE :
Dossier d'admission pour préciser les objectifs que je souhaite atteindre durant ma période de test

JE NE SOUHAITE PAS POURSUIVRE :
Autre format plus adapté à mon projet, retour à mon activité antérieure, réorientation, réajustement de mon projet personnel

2 PHASE DE TEST

1 à 3 ans pour me tester et affiner mes objectifs

Les **+** du test d'activité

- +** Une **autonomie décisionnelle** : je suis accompagné.e dans l'autoévaluation de mes objectifs et je suis responsable de mes productions, de leur gestion et leur commercialisation. Je sais que c'est un test et que cela est réversible.
- +** Un **statut sécurisant** : en signant un Contrat d'Appui au Projet d'Entreprise CAPE, je peux par exemple garder un travail salarié à temps partiel ou conserver mon statut et mes droits antérieurs (salaire, allocations chômage, minima social...).
- +** Je **bénéficie d'un réseau d'acteurs territoriaux** (agriculteurs, partenaires, entrepreneurs, etc.) et d'un **accompagnement personnalisé**



Terrain et matériel de production

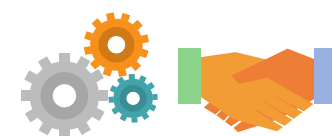
pouvant être mis à disposition suivant les lieux tests disponibles; je peux également me tester sur mon propre terrain



Commercialisation

Grace à un hébergement juridique, je bénéficie :

- d'un **n°SIRET** pour la commercialisation
- d'une **assurance** et d'un **service de comptabilité**



Accompagnement technique :

Tutorat par 1 ou 2 agriculteur(s)
Intervention d'un conseiller technique



Accompagnement personnalisé tout au long du test :

Entretiens et bilans portant sur :

- Mon développement commercial et ma gestion de l'entreprise,
- Ma pratique et l'adéquation entre mon projet de vie et mon projet professionnel.

LE TEST EST CONCLUANT, JE SOUHAITE M'INSTALLER !
sur le lieu-test si possible ou sur un autre terrain

ARRÊT DU TEST :
Ce test m'a permis de comprendre que ce projet n'est pas viable ou ne me correspond pas actuellement

3 L'APRES TEST

Création de mon entreprise (ou installation via COOPILOTE en tant qu'entrepreneur salarié) :
Je suis accompagné.e par les organismes d'aide à l'installation.

Réorientation de mon projet :

Je suis appuyé.e pour définir la nécessité ou non d'autres formations, de la renonciation du statut de responsable d'activité indépendant, de la réorientation de mes activités professionnelles



QUELS COÛTS ?

ACCOMPAGNEMENT INDIVIDUEL ET COLLECTIF
GRATUITS
(fonds publics)

FRAIS DE GESTION :
démarches comptables, fiscales et administratives
10% de ~ votre marge commerciale
(Chiffre d'affaire - achats de matières premières - marchandises revendues)

MISE À DISPOSITION DU MATÉRIEL AGRICOLE
(assurance et entretien)
FORFAIT ANNUEL

ADHÉSION AU RÉSEAU
20€/AN